



Doppel-Lenkrolle mit Anschraubplatte

sondermann@sonderroll.de
www.sonderroll.de

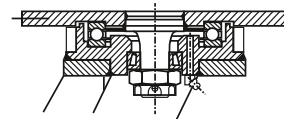
- 1200 - 3400kg
- Durchmesser 125 - 250mm
- Gehäuse in Stahlschweißkonstruktion
- Polyamidrad, Präzisionskugellager

Technische Daten

Bestellcode:	43L OTP 200 P11	Rad \varnothing in mm:	200
Tragkraft in kg:	2.400	Radbreite in mm:	2x 50
Plattengröße in mm:	200 x 160	Schraubloch Abstand in mm:	170 / 160 x 130 / 120
Schraubloch \varnothing in mm:	13,00	Ausladung Rolle in mm:	50,00
Bauhöhe in mm:	270	Temperaturbereich C° min / max:	-20 : +80
Norm:	EN 12532	Laufflächenhärte:	Shore D 78
EAN-Code:	4250217331824		

Gehäusebeschreibung

- Doppelrolle, Stahlschweißkonstruktion, verzinkt-chromatiert
- Gabelkopf gelagert über Kegelrollen- und Axialrillenkugellager
- Lagerbolzen verschraubt und gesichert
- Radachse verschraubt



Radbeschreibung

- Radkörper aus Polyamid
- schwere Ausführung
- Präzisionskugellager

