



Doppel-Lenkrolle mit Anschraubplatte

- 900 - 4400kg
- Durchmesser 100 - 360mm
- Gehäuse in Stahlschweißkonstruktion
- Polyurethanrad, Präzisionskugellager

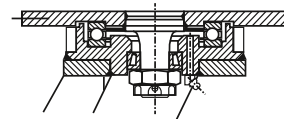
sondermann@sonderroll.de
www.sonderroll.de

Technische Daten

Bestellcode:	43L TFP 250 P13	Rad \varnothing in mm:	250
Tragkraft in kg:	3.400	Radbreite in mm:	2x 75
Plattengröße in mm:	270 x 250	Schraubloch Abstand in mm:	230 / 210 x 210 / 160
Schraubloch \varnothing in mm:	17,00	Ausladung Rolle in mm:	82,00
Bauhöhe in mm:	365	Temperaturbereich C° min / max:	-20 : +60
Norm:	EN 12532	Laufflächenhärte:	Shore A 92
EAN-Code:	4250217331695	Störkreisradius in mm:	207,00

Gehäusebeschreibung

- Doppelrolle, Stahlschweißkonstruktion, verzinkt-chromatiert
- Gabelkopf gelagert über Kegelrollen- und Axialrillenkugellager
- Lagerbolzen verschraubt und gesichert
- Radachse verschraubt



Radbeschreibung

- Radkörper aus Guss
- Schmiernippel
- Lauffläche aus Polyurethan
- Präzisionskugellager

