



## Krankenbettenlenkrolle zentral-, total- oder richtungsfeststellbar

mit Zapfen Ø28x95 mm,  
Schaltnocke sechskant

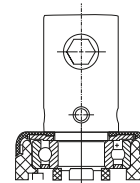
- 150kg
- Durchmesser 125 - 150mm
- Gehäuse aus Polyamid
- Rad Polyurethan, Präzisionskugellager
- elektrisch leitfähig
- waschbar

### Technische Daten

<b>Bestellcode:</b>	27C SXX 125 Z04-28 S30	<b>Rad ø in mm:</b>	125
<b>Tragkraft in kg:</b>	150	<b>Radbreite in mm:</b>	2x 20
<b>Ausladung Rolle in mm:</b>	40,00	<b>Bauhöhe in mm:</b>	158
<b>Norm:</b>	EN 12531	<b>EAN-Code:</b>	4250217350146
<b>Zapfendurchmesser ø in mm:</b>	28,00	<b>Zapfenlänge in mm:</b>	95
<b>Störkreisradius in mm:</b>	103,00		

### Gehäusebeschreibung

- Gehäuse aus Polyamid, geschlossen
- Präzisionskugellager im Rückenlager
- quer und längs zur Fahrtrichtung verwendbar
- Feststellfunktion wartungs- und verschleißfrei



### Radbeschreibung

- Radkörper aus Polyamid
- Lauffläche aus Polyurethan
- Farbe grau, spurlos
- Präzisionskugellager abgedichtet
- elektrisch leitfähig

